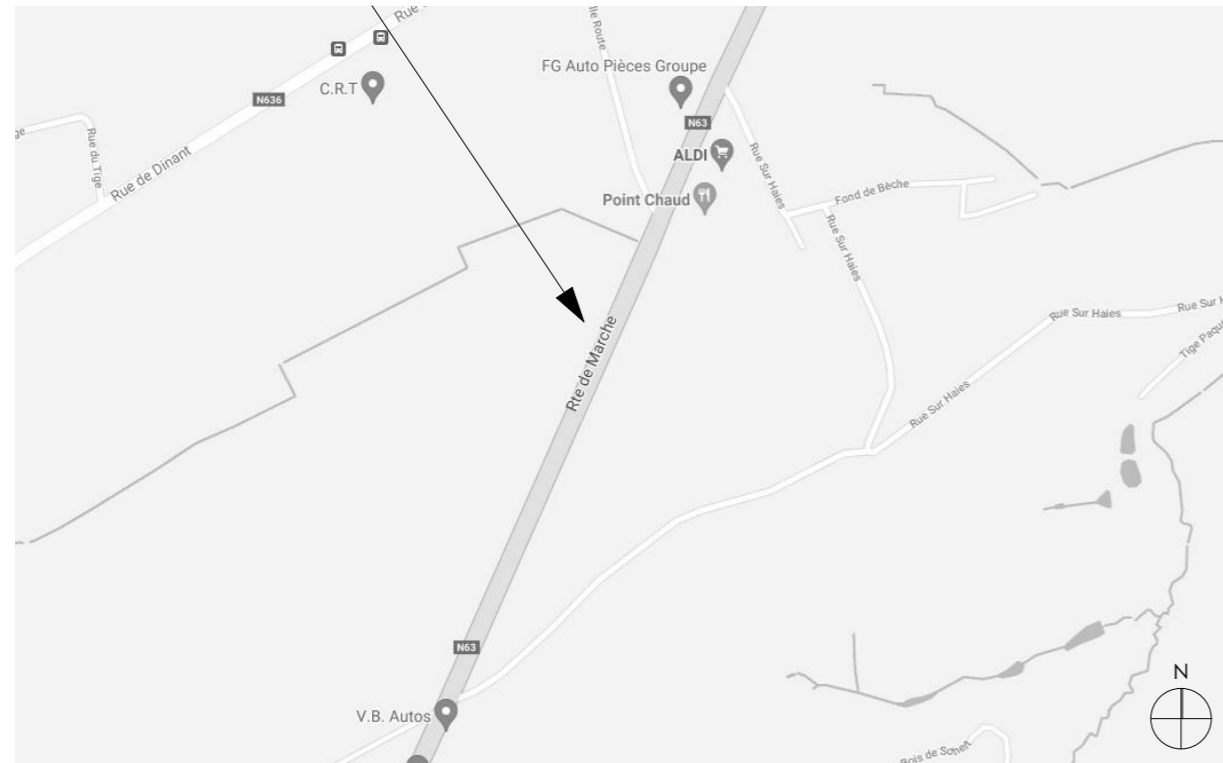


OBJET DE LA DEMANDE



SITUATION GENERALE

OBJET DE LA DEMANDE



SITUATION CADASTRALE

REGION
Wallonie

PROVINCE
Liège

COMMUNE
Tinlot

CONSTRUCTION D'UNE
HABITATION UNIFAMILIALE

ADRESSE DU CHANTIER: Route de Marche, ... - 4557 Tinlot

CADASTRE: Div. 3, Sect. C , N° 263 D2

MAITRE D'OUVRAGE: **DADDIMMO SRL.**

ADRESSE: Rue de la Monnaie, 1 - 4460 Grâce-Hollogne

Tel : 0479/59.15.10

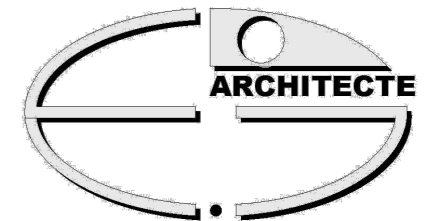
E-mail : fabrice.daddi@mobicsa.be

ARCHITECTE: **JOURDAN Eric**

ADRESSE: Rue des Heids, 118 - 4610 Beyne - Heusay

Tél.: 0495/69.37.08

E-mail: archi.jourdan@gmail.com



OBJET:

PERMIS D'URBANISME

APPROBATIONS

Propriétaire(s)

Entrepreneur(s)

Administrations

[Signature]
Architecte

1. Tous les éléments de stabilité sont dimensionnés sous le responsabilité de l'entrepreneur,
2. Les mesures sont à vérifier par les entrepreneurs,
3. La ventilation doit respecter la NBN D50-001,
4. Les hourdis de plancher et leur chape de compression sont calculés ultérieurement par le fabricant. Les plans de pose sont remis au minimum 7jo avant réalisation à l'architecte. Les épaisseurs de planchers seront adaptées en conséquence par l'entrepreneur,
5. Le vitrage respecte la norme NBN S 23-002 en terme de sécurité,
6. Les fosses, chambres de visites et taques soumises à trafic lourd seront renforcées,
7. Les cheminées étanches (ventouses) seront positionnées suivant la législation en vigueur,

SITUATION

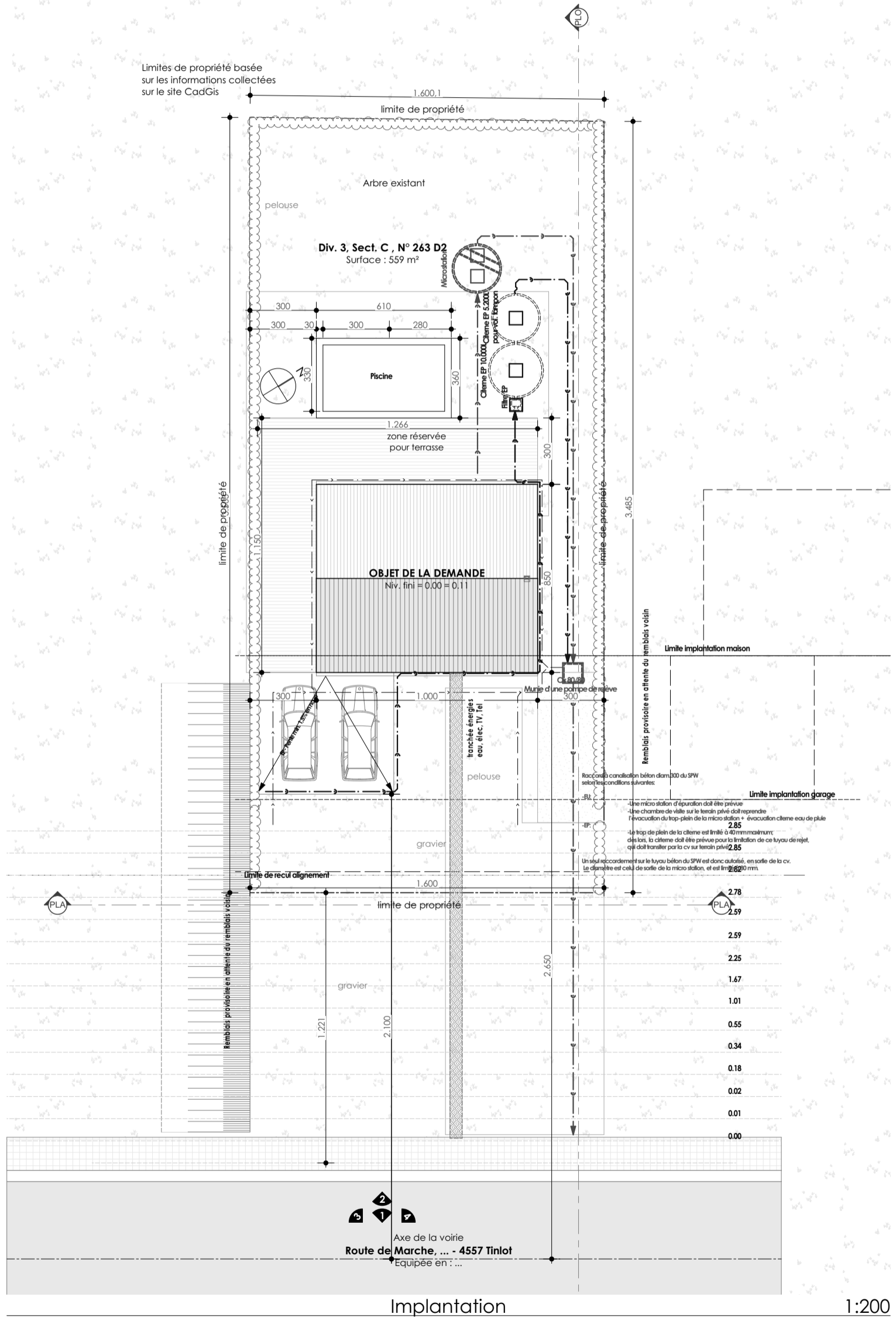
IMPLANTATION

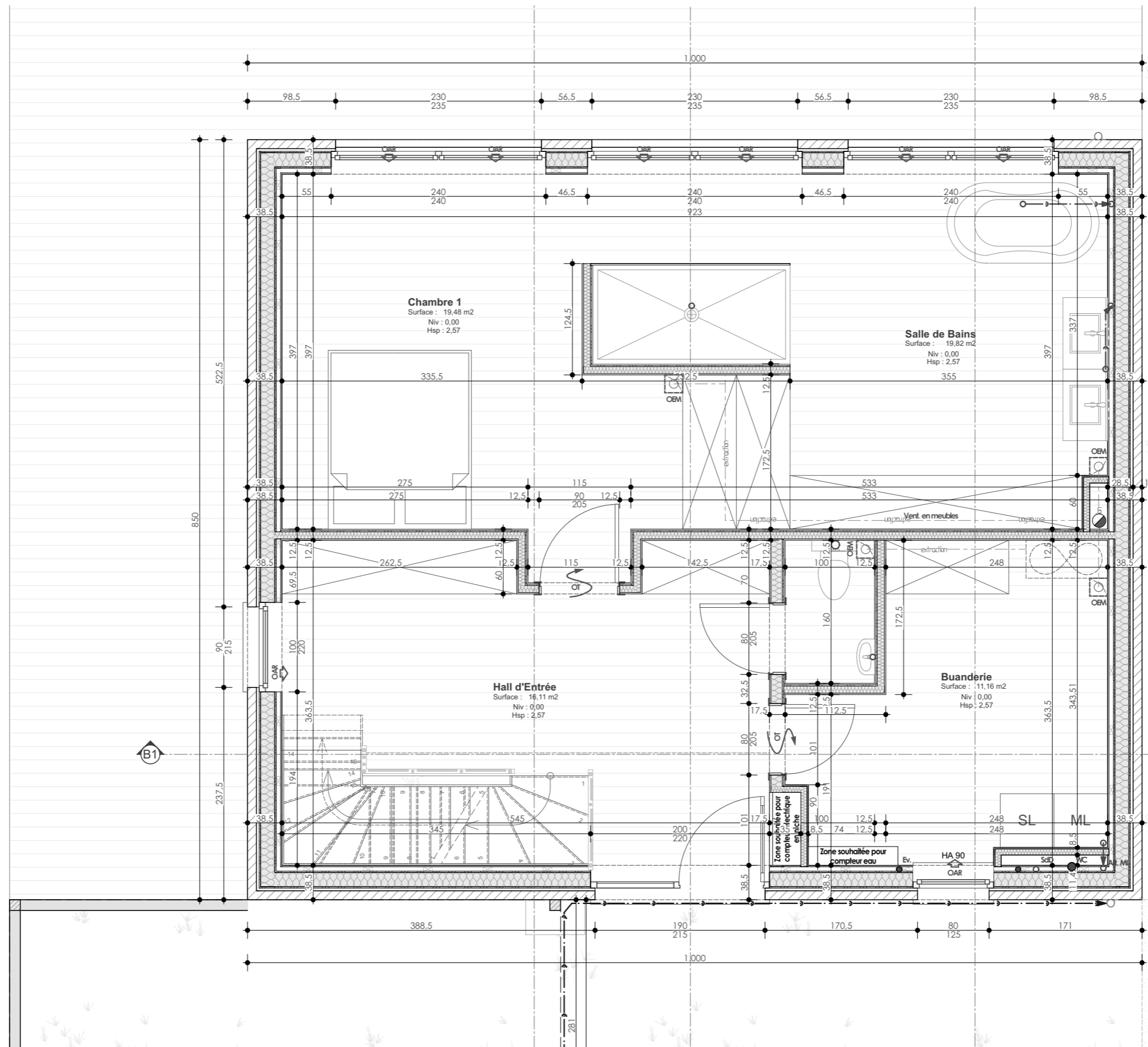
éch. 1/200

VUES EN PLANS/ELEVATIONS/COUPE

éch. 1/50

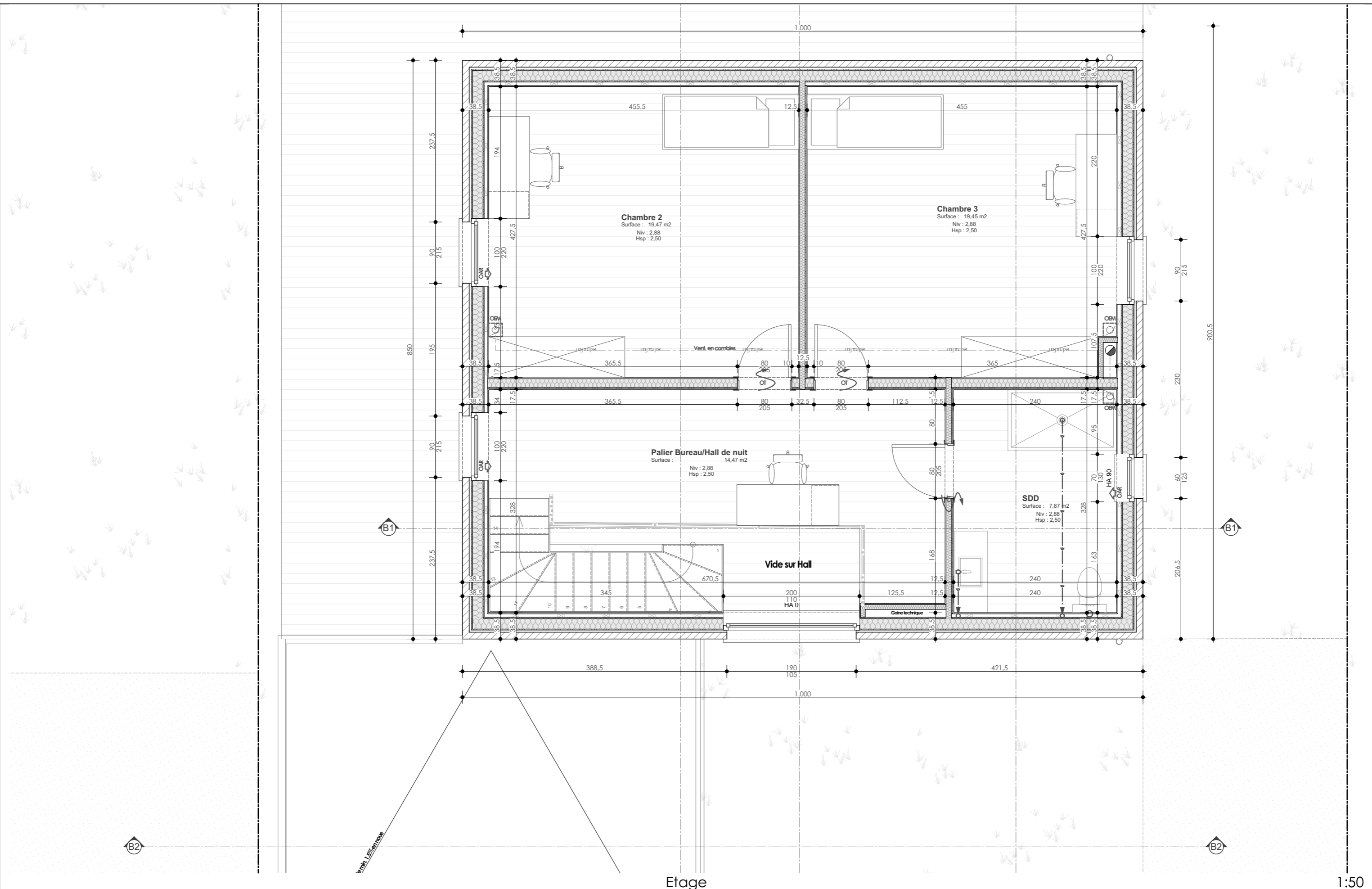
IND	DATE	MODIFICATIONS
-	17/12/2021	PU
A	19/04/2022	Plans PU mis à jour suivant remarques de la RW
B		
C		
D		





Rez-de-chaussée

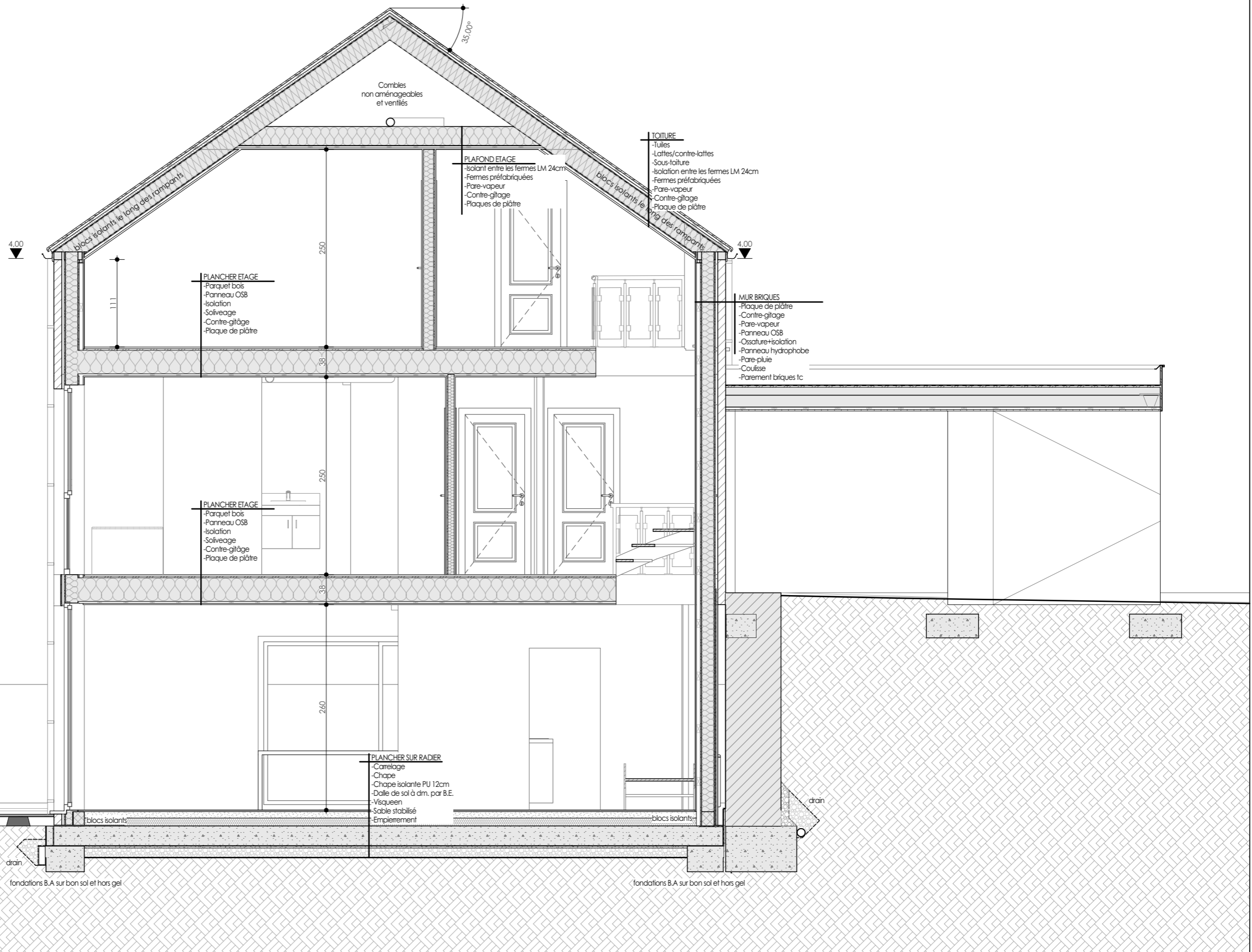
1:50



1:50

MATERIAUX MIS EN OEUVRE

- Parement briques tc ton rouge-brun (1)
- Bardage bois lattage vertical (2)
- Couverture tuiles ton gris anthracite (3)
- Master Blocs avec enduit ton gris (4)
- Châssis PVC ton noir
- Grands châssis aluminium ton noir
- Seuils en PG et aluminium
- Gouttières et TD en zinc ton naturel

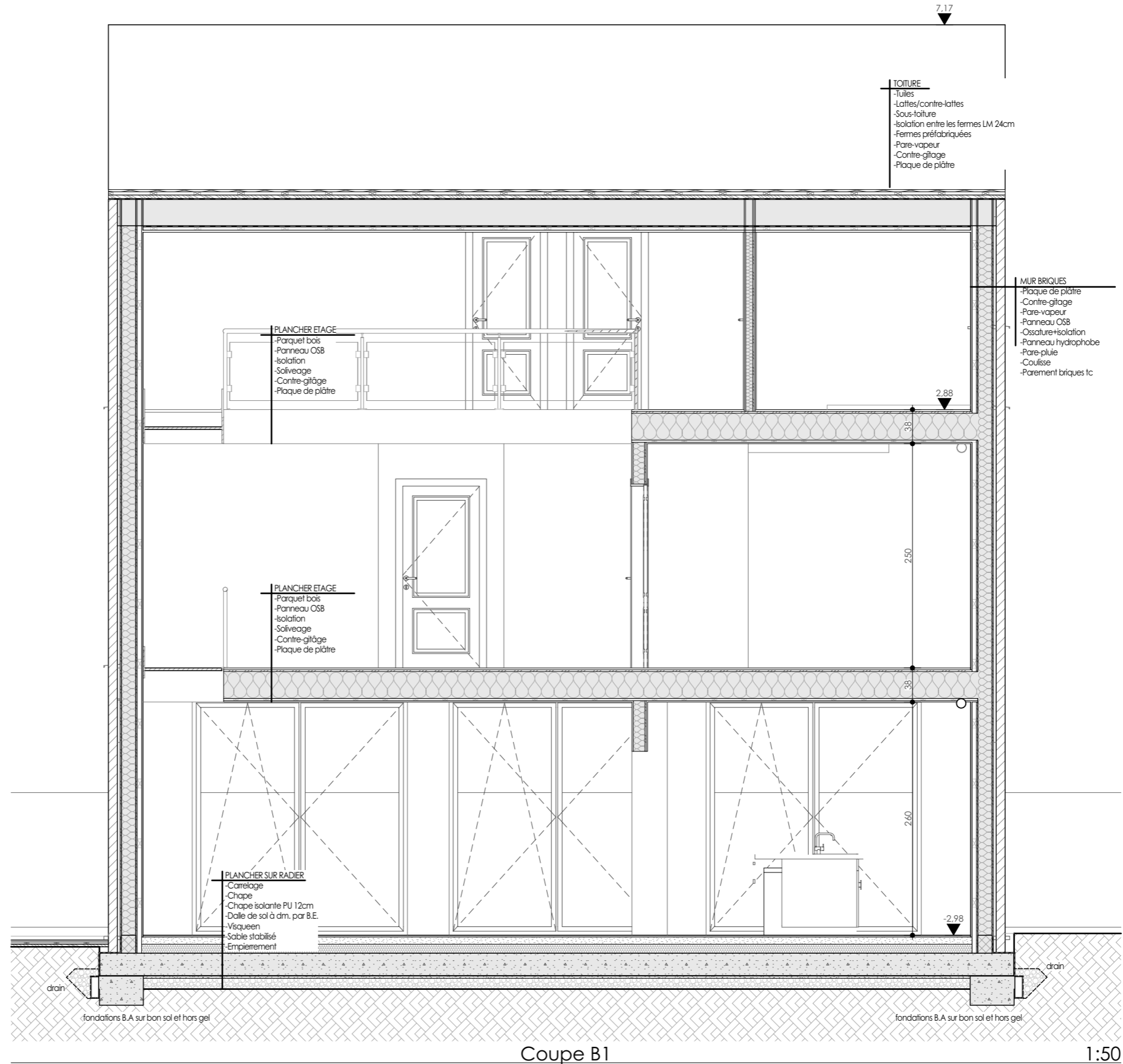


Coupe A1

1:50

MATERIAUX MIS EN OEUVRE

- Parement briques tc ton rouge-brun (1)
- Bardage bois lattage vertical (2)
- Couverture tuiles ton gris anthracite (3)
- Master Blocs avec enduit ton gris (4)
- Châssis PVC ton noir
- Grands châssis aluminium ton noir
- Seuils en PG et aluminium
- Gouttières et TD en zinc ton naturel



MATERIAUX MIS EN OEUVRE

- Parement briques tc ton rouge-brun (1)
- Bardage bois lattage vertical (2)
- Couverture tuiles ton gris anthracite (3)
- Master Blocs avec enduit ton gris (4)
- Châssis PVC ton noir
- Grands châssis aluminium ton noir
- Seuils en PG et aluminium
- Gouttières et TD en zinc ton naturel

NB: Les dimensions des fondations, poutres, colonnes sont données à titre indicatif et font partie de l'étude de stabilité à réaliser avant les travaux.

Tous les niveaux (TN, égouttage...) repris aux différents plans sont à vérifier sur chantier par les entrepreneurs.

L'entrepreneur est tenu de vérifier la correspondance entre les plans et les façades et d'avertir l'architecte de toutes anomalies éventuelles avant réalisation. Le schéma de ventilation est à vérifier par le chauffagiste.

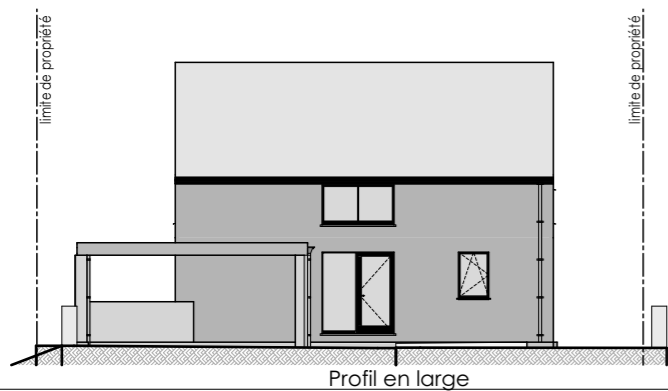
Les taques, citernes et chambres de visites soumises à trafic lourd seront renforcées. La profondeur de l'éventuelle canalisation d'égout publique sera vérifiée par l'entrepreneur et sera communiquée à l'architecte avant réalisation du réseau d'égout privé.

En présence de cheminée étanche (type "ventouse"), cette dernière sera placée suivant la législation en vigueur (NBN D51-003).

En présence de gaz radon dans le sous-sol, il est préconisé de se référer aux principes de base de la prévention radon (issus de la fiche d'information sur la prévention du radon édité par l'AFCN).

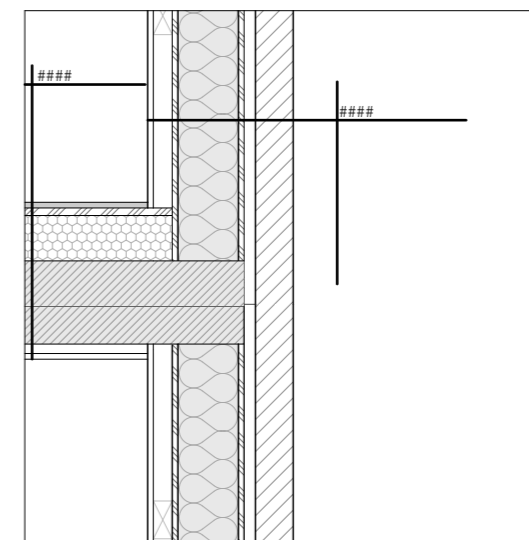
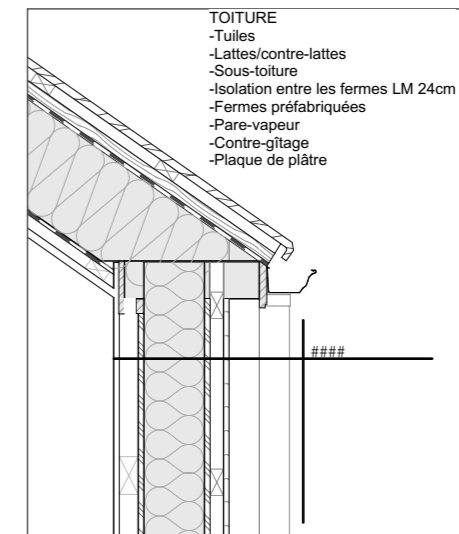
!!! ATTENTION !!!

Seuls les plans portant la mention : "Plans d'exécution" peuvent servir à la réalisation sur chantier.



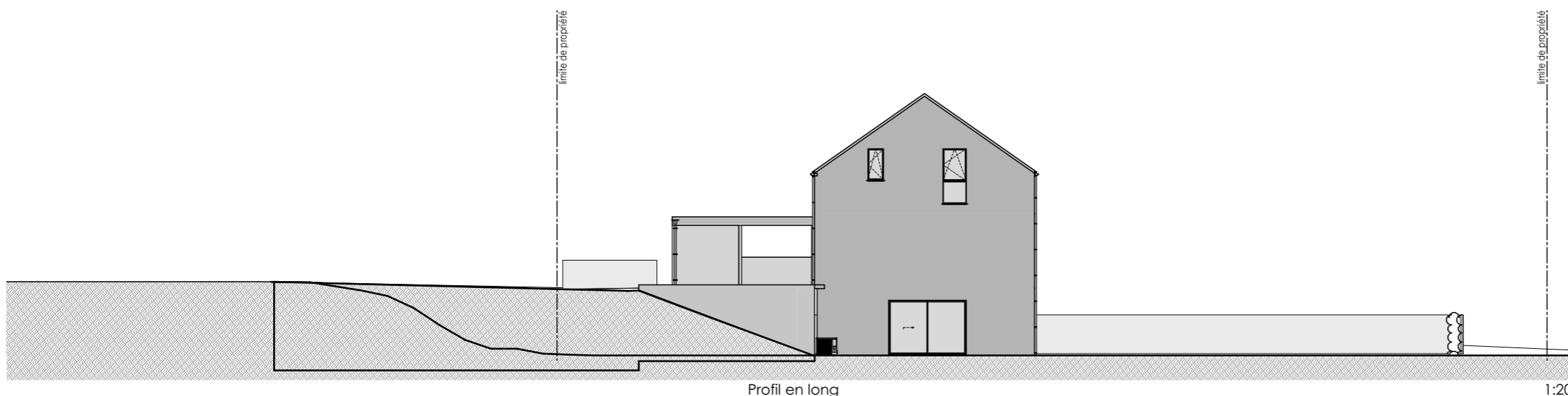
Profil en large

1:200



DETAILS PEB

1:20



Profil en long

1:200



ARCHITECTE: JOURDAN Eric
Rue des Heids, 118 - 4610 Beyne - Heusy
GSM: 0495/69.37.08
E-mail: archi.jourdan@gmail.com

Date : 19/04/2022
Rev : PU-rev A

CONSTRUCTION D'UNE HABITATION UNIFAMILIALE

Route de Marche, ... - 4557 Tinlot
Div. 3, Sect. C, N° 263 D2

8/16

DADDIMMO SRL.
Tel : 0479/59.15.10
E-mail : fabrice.daddi@mobicrsa.be

MATERIAUX MIS EN OEUVRE

- Parement briques tc ton rouge-brun (1)
- Bardage bois lattage vertical (2)
- Couverture tuiles ton gris anthracite (3)
- Master Blocs avec enduit ton gris (4)
- Châssis PVC ton noir
- Grands châssis aluminium ton noir
- Seuils en PG et aluminium
- Gouttières et TD en zinc ton naturel



MATERIAUX MIS EN OEUVRE

- Parement briques tc ton rouge-brun (1)
- Bardage bois lattage vertical (2)
- Couverture tuiles ton gris anthracite (3)
- Master Blocs avec enduit ton gris (4)
- Châssis PVC ton noir
- Grands châssis aluminium ton noir
- Seuils en PG et aluminium
- Gouttières et TD en zinc ton naturel



Façade droite

1:50

MATERIAUX MIS EN OEUVRE

- Parement briques tc ton rouge-brun (1)
- Bardage bois lattage vertical (2)
- Couverture tuiles ton gris anthracite (3)
- Master Blocs avec enduit ton gris (4)
- Châssis PVC ton noir
- Grands châssis aluminium ton noir
- Seuils en PG et aluminium
- Gouttières et TD en zinc ton naturel



Façade arrière

1:50

MATERIAUX MIS EN OEUVRE

- Parement briques tc ton rouge-brun (1)
- Bardage bois lattage vertical (2)
- Couverture tuiles ton gris anthracite (3)
- Master Blocs avec enduit ton gris (4)
- Châssis PVC ton noir
- Grands châssis aluminium ton noir
- Seuils en PG et aluminium
- Gouttières et TD en zinc ton naturel



Façade gauche

1:50

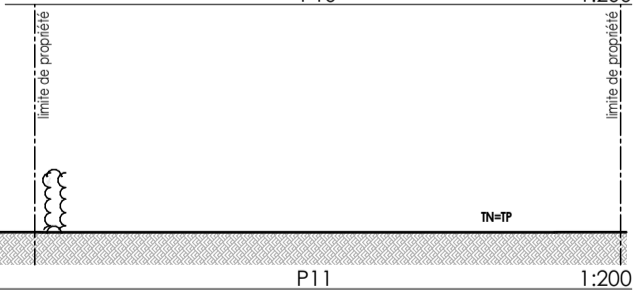
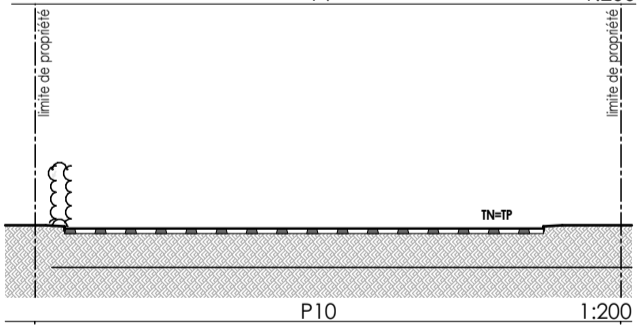
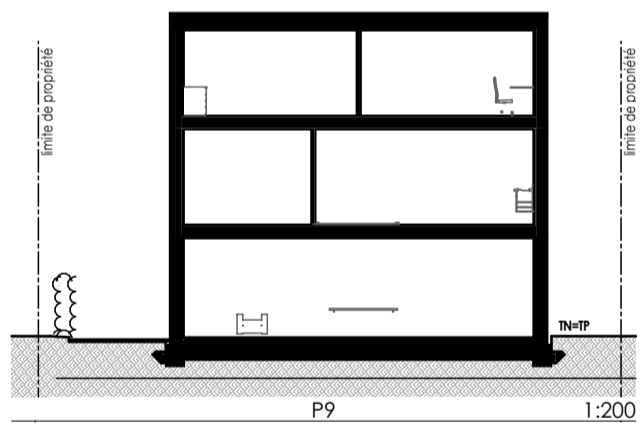
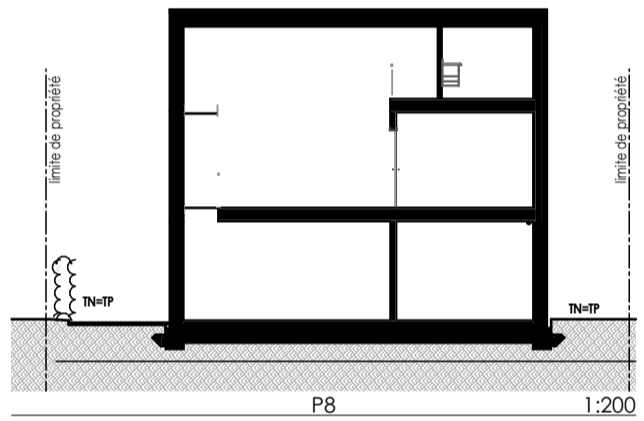
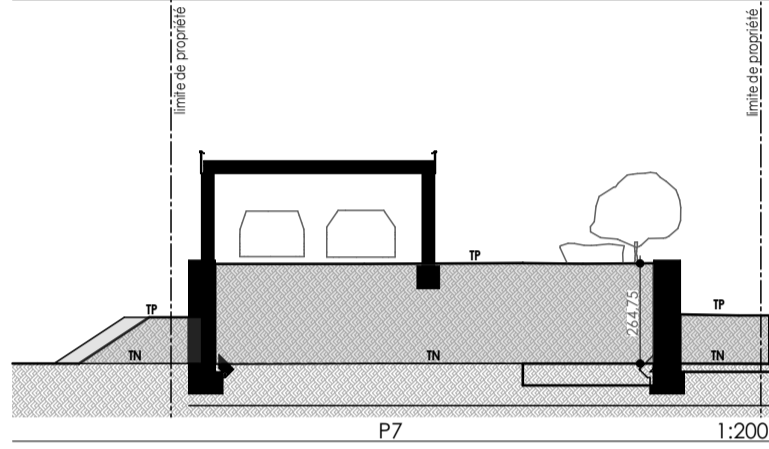
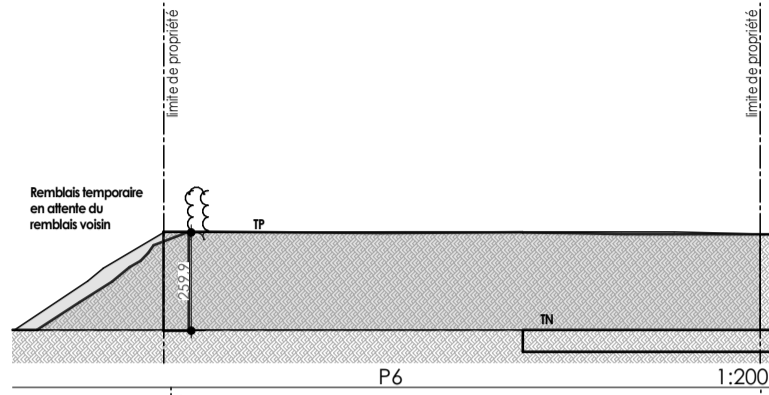
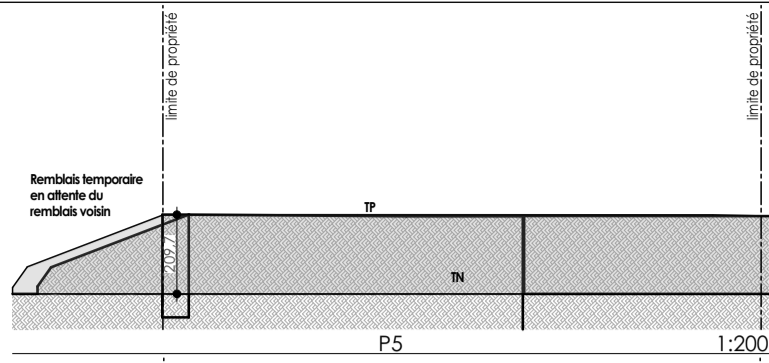




Illustration non contractuelle



ARCHITECTE: JOURDAN Eric
 Rue des Heids, 118 - 4610 Beyne - Heusay
 GSM. 0495/69.37.08
 E-mail : archi.jourdan@gmail.com

Date : **19/04/2022**
 Rev : **PU-rev A**

CONSTRUCTION D'UNE HABITATION UNIFAMILIALE

Route de Marche, ... - 4557 Tinlot
 Div. 3, Sect. C , N° 263 D2

15/16

DADDIMMO SRL.
 Tel : 0479/59.15.10
 E-mail : fabrice.daddi@mobicisa.be





Illustration non contractuelle